

TYPE

CM

www.rtsystem.ch
info@rtsystem.ch

Fabrication

Corps + volet en matière plastique, manchettes en acier

Utilisation

Isolé une branche d'un réseau de ventilation

Pose

Emboîtement dans les tubes de ventilation

Le clapet s'adapte sur tous types de tuyaux dans les diamètres allant de 100 mm à 200 mm.

Il doit rester facilement accessible pour les opérations de maintenance.

Le registre est ouvert ou fermé, il n'est donc pas possible de limiter la course en ouverture ou en fermeture (interdiction de mise en œuvre de butée empêchant l'ouverture ou la fermeture complète).

Caractéristiques techniques :

Alimentation 230 V

Câble de fonctionnement 2 x 0.75 mm

Consommation - moteur en fonctionnement 2.2 W

- moteur sous tension 1.5 W

Pression de fonctionnement : P max. 200 Pa

Nombre de cycle : 30000

Pression de fonctionnement : P max. 200 Pa

Nombre de cycle : 30000

Température maxi d'utilisation : 60 °C

Temps de réponse : A l'ouverture : 8 sec

A la fermeture : 8 sec

Ouvert sous tension ! (Sur demande : fermé sous tension)



Type	Ø mm	Longueur hors toute	Prix/pièce, brut, H.T
CM 100	98	200	SFr. 149.00
CM 125	123	200	SFr. 151.00
CM 150	148	200	SFr. 174.00
CM 160	158	200	SFr. 174.00
CM 200	198	200	SFr. 177.00

TYPE

CF

Fabrication

Zingué par galvanisation, fusible thermique (Certifié AEAI), F 90
Disque en acier plié en U, retenue par le fusible. Fibre de céramique

Utilisation

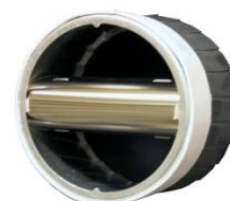
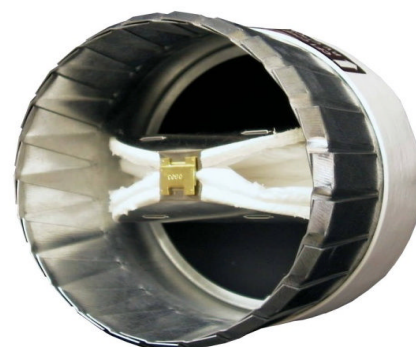
Protection contre les incendies

Pose

Dans un tube spiro, vertical ou horizontal

Les clapets anti-flammes se ferment en cas de développement excessif de fumée et de chaleur.

A 70°C, le fusible fond et libère le clapet qui se referme. La matière sur le clapet (fibre de céramique) empêche la transmission la du feu et des gaz de fumée durant 90 minutes.



Diamètre mm	Passage libre %	Goupille thermique	Prix/pièce Brut, H.T
100	80	70°C	SFr. 97.00
125	80	70°C	SFr. 97.00
150	80	70°C	SFr. 100.00
160	80	70°C	SFr. 100.00
200	80	70°C	SFr. 114.00
Fusible 70 °C			SFr. 14.00